

Woningtype : C1sp  
Bouwnummer: 13

Woningtype : D1  
Bouwnummer: 12

Woningtype : D1sp  
Bouwnummer: 11

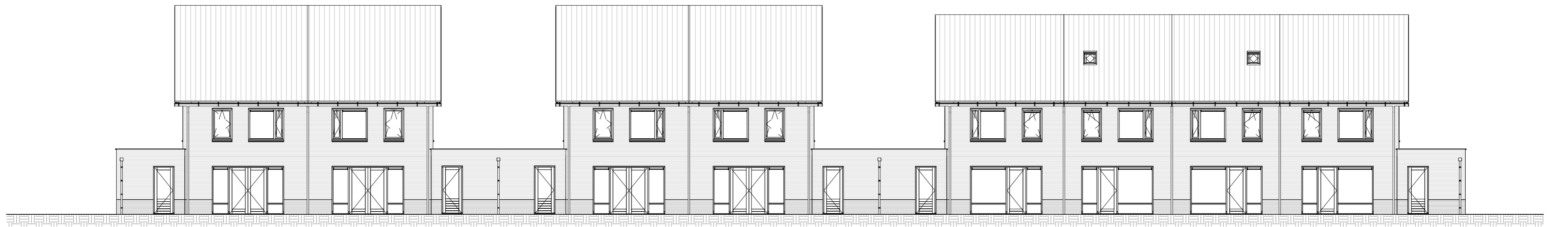
Woningtype : C2  
Bouwnummer: 10

Woningtype : F2  
Bouwnummer: 09

Woningtype : F2sp  
Bouwnummer: 08

Woningtype : F2  
Bouwnummer: 07

Woningtype : F1sp  
Bouwnummer: 06



Woningtype : F2sp  
Bouwnummer: 06

Woningtype : F2  
Bouwnummer: 07

Woningtype : F2sp  
Bouwnummer: 08

Woningtype : F2  
Bouwnummer: 09

Woningtype : C2  
Bouwnummer: 10

Woningtype : D1sp  
Bouwnummer: 11

Woningtype : D1  
Bouwnummer: 12

Woningtype : C1sp  
Bouwnummer: 13

Gevelmetselwerk wildverband	: genuanceerd bruin-rood
Gevelmetselwerk trasmaam	: donkerbruin
Gevelmetselwerk kaders/vlakken	: keimwerk (wit)
Dakpannen	: keramische pan (donker grijs)
Kozijnen	: hardhout warm-donkergrijs
Draaidelen ramen	: hardhout wit
Draaidelen voordeur	: hardhout donker roodbruin
Kanteldeur garage	: donker roodbruin
Draaidelen deuren achtergevel	: hardhout wit



PROJECT:  
**EDE WATERZOOM SCHERF 7 WEST**  
Kernhem

OPDRACHTGEVER:  
**LITHOS BOUW & ONTWIKKELING**  
Spaceshuttle 38, 3824 ML AMERSFOORT  
Postbus 2634, 3800 GD AMERSFOORT

OMSCHRIJVING:  
**STRAATBEELD BLOK B**

**Palazzo bv**  
Postbus 1029 6920 BA Duiven  
Ratio 16 6921 RW Duiven  
026 319 32 00  
duiven@palazzogroep.nl  
www.palazzogroep.nl

ARCHITECTUR ■ ENGINEERING ■ BOUWMANAGEMENT

SCHAAL: 1 : 150	FORMAAT: A2	DATUM: 21-04-2023	FASE: Technisch ontwerp	STATUS: Definitief
ARCHITECT: EVD	MODELLEUR: DV	PROJECTLEIDER: SVL	PROJECTNUMMER: 22.033	BLADNUMMER: VK - B